

# ミニウォール工法施工実績

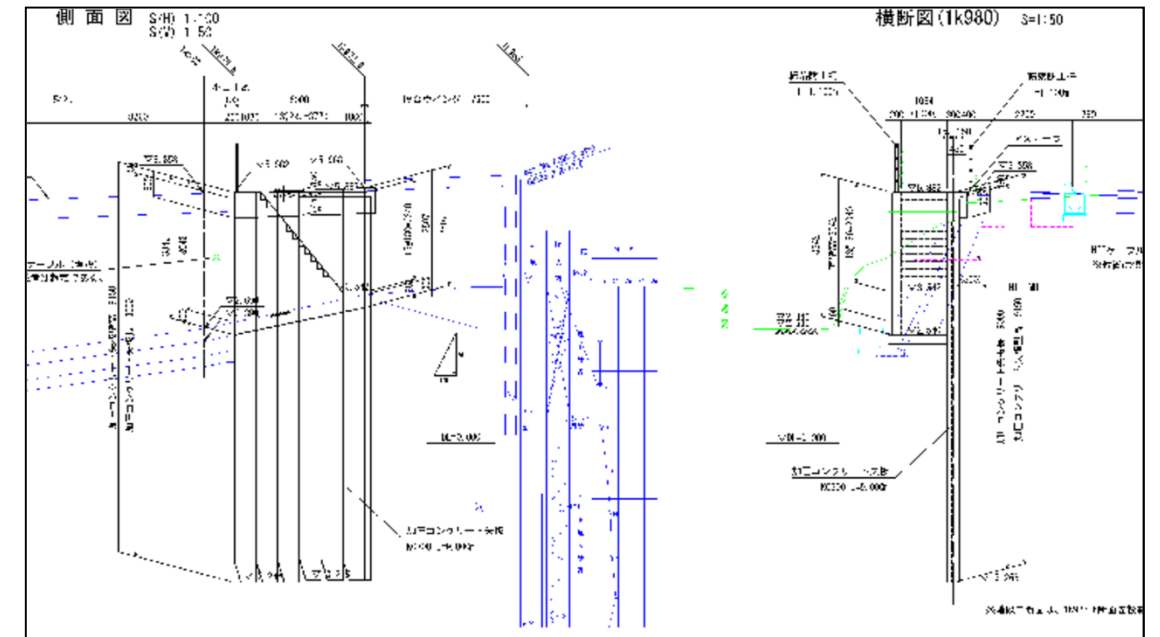
## 工事概要

- ◆ 工事名称 : 国道188号新寿橋架替に伴う右岸階段復旧工事
- ◆ 工事場所 : 山口県岩国市立石地内
- ◆ 発注者名 : 国土交通省山口河川国道事務所
- ◆ 施工者名 : 勝井建設株式会社
- ◆ 施工時期 : 平成24年6月
- ◆ 施工機械 : 750型
- ◆ 芯材タイプ : 加圧コンクリートKC300A L=9.0m
- ◆ 施工延長 : L=7.0m
- ◆ 地盤特性 : 主用土層は シルト混じり砂礫 N値5~18
- ◆ 施工概要 : 新寿橋架替に伴う右岸階段復旧工事のコンクリート矢板建て込みでスペース工法が採用されていた。施工手前にあるNTTマンホールを施工機が踏みつけられないよう、作業半径の大きく取れるミニウォール工法（750型）が変更採用された。

## 工事完了写真



## 施工図・柱状図



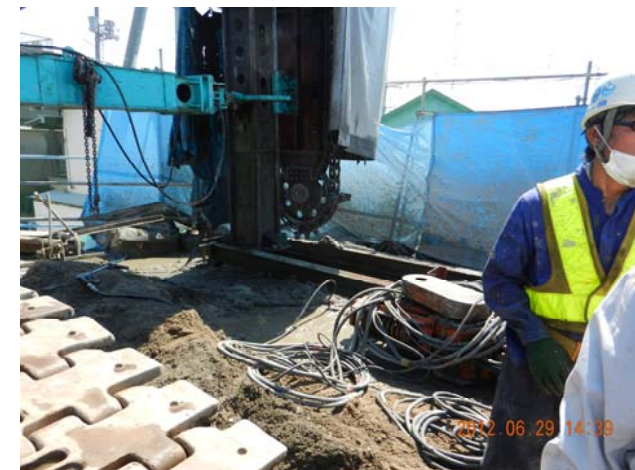
## 工事施工記録



既設マンホール



施工前状況



掘削状況



完了状況