

土留止水壁

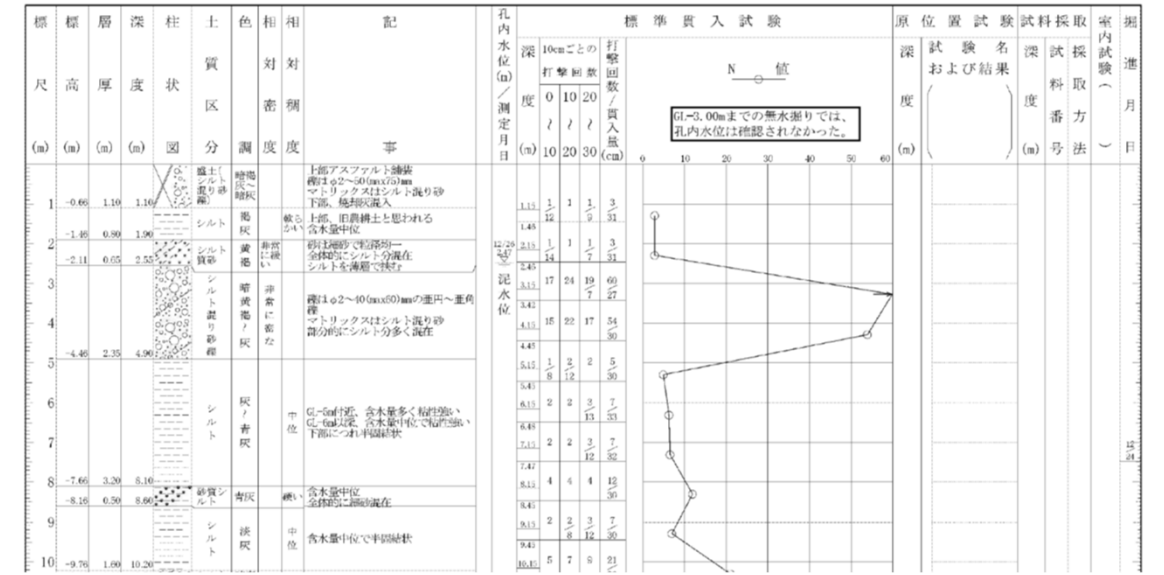
工事概要

- ◆ 工事名称 : マストスクエア金沢新築工事
- ◆ 工事場所 : 石川県金沢市広岡1丁目
- ◆ 発注者名 : 積和不動産中部株式会社
- ◆ 施工者名 : 名工建設株式会社
- ◆ 施工時期 : 平成27年4月～5月
- ◆ 施工機械 : 350型
- ◆ 芯材タイプ : H鋼 250×175・175×175
- ◆ 施工延長 : L=192m
- ◆ 地盤特性 : 主用土層は、玉石混り砂礫 N値10～60
- ◆ 施工概要 : マンション建設において地下構造物のための掘削時止水および土留壁
10～100mmの玉砂利が主体の砂礫層でN>60と固く、先行掘削を4mまで行った。硬質地盤にも対応可能なミニウォール工法が採用された。

工事完了写真



施工図・柱状図



工事施工記録



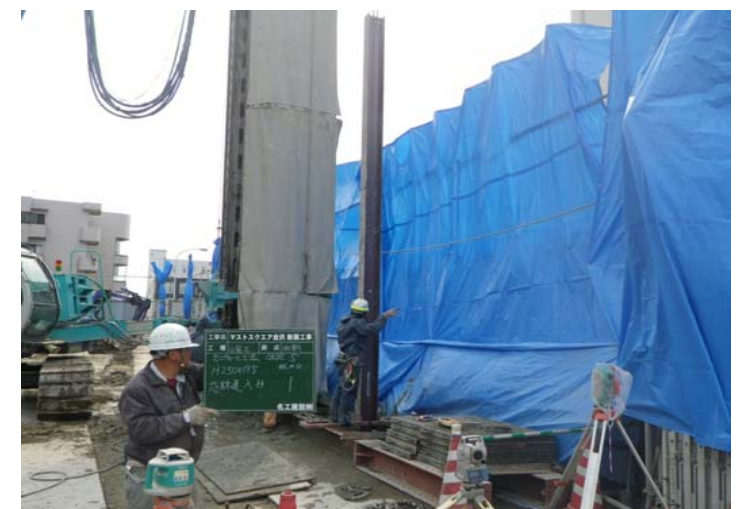
施工全景



0.45BH先行掘削



掘削全長確認



芯材建込状況